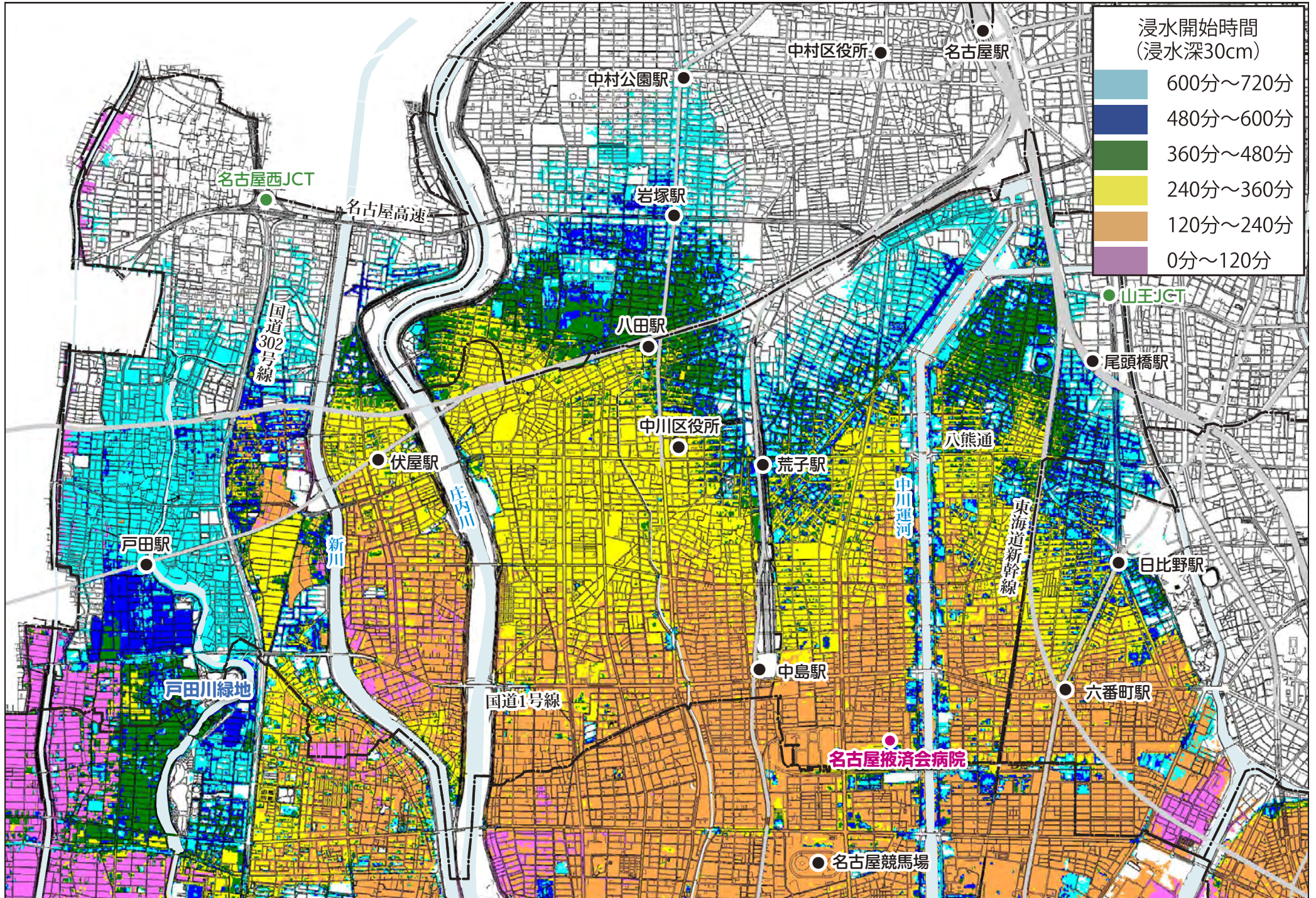


# 浸水開始時間

あらゆる可能性を考慮した最大クラス

# 中村・熱田・中川区



名古屋市の「あなたの街の津波ハザードマップ」をもとに編集。このハザードマップに使用している地図は、平成22年度作成の名古屋都市計画基本図をもとに、その後の道路等の状況を消防局防災企画課で部分的に修正したのになります。浸水範囲は浸水深1センチ以上から表示、浸水開始時間は浸水深30センチ以上から表示