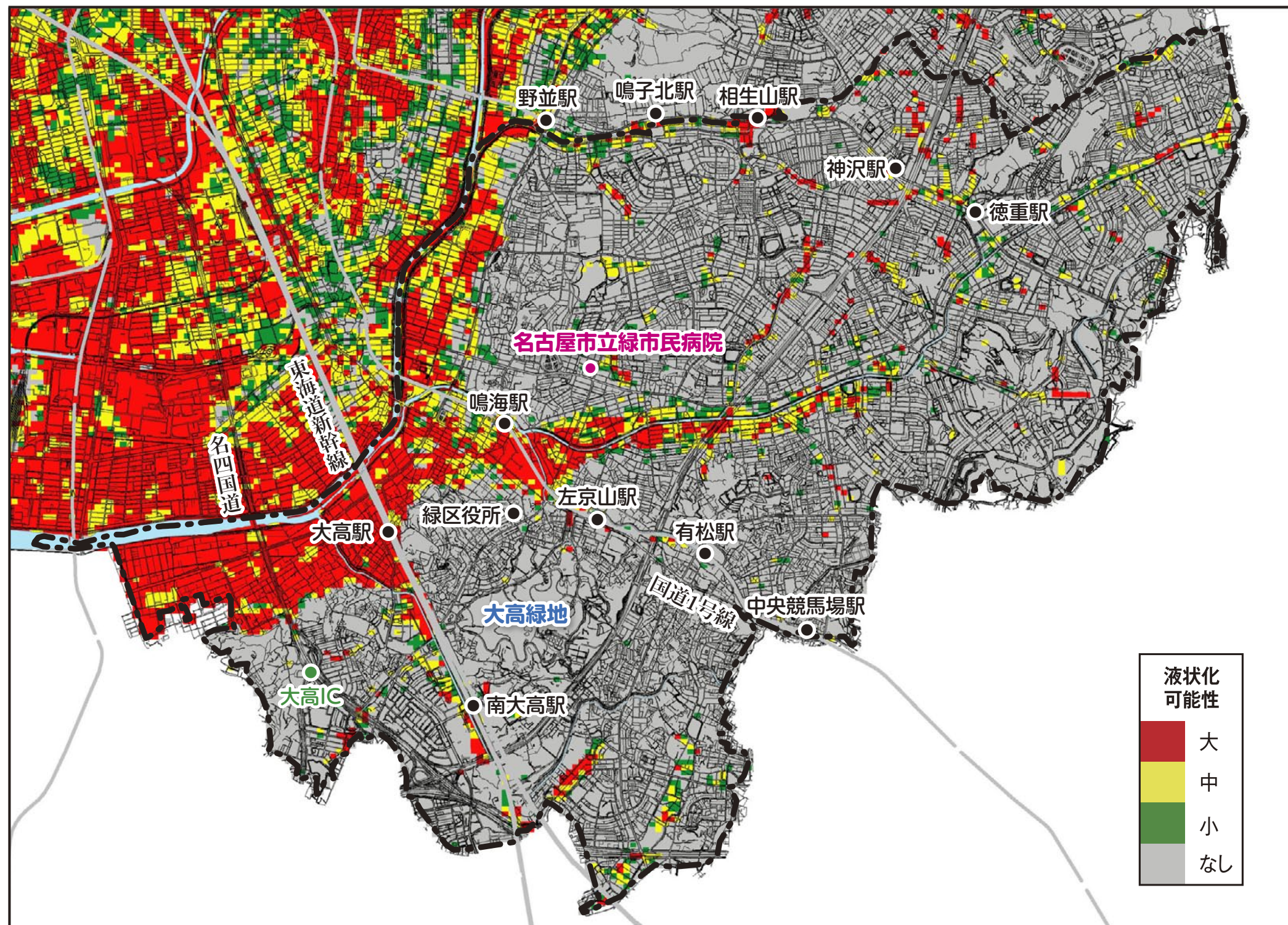


# 液状化 あらゆる可能性を考慮した最大クラス

# 緑区



名古屋市の「あなたの街の地震ハザードマップ」をもとに編集。このハザードマップに使用している地図は、平成22年度作成の名古屋都市計画基本図をもとに、その後の道路等の状況を消防局防災企画課で部分的に修正したものになります。